

岐阜へ、ようこそ。



岐阜城：岐阜駅前→バス(15分)→ロープウェイ(3分)
長良川 鷺飼：岐阜駅前→バス(15分)
世界遺産 白川郷：ホテル→車(1時間45分)
飛騨高山：JR 岐阜-高山(2時間10分)

写真提供：岐阜市(岐阜城、長良川 鷺飼)
白川村産業課(白川郷)
高山市(飛騨高山)



- JR岐阜駅長良川より徒歩約4分
- 名鉄岐阜駅より徒歩約1分
- 名神高速 一宮ICより車で約30分
- 東海北陸自動車道 岐阜各務原ICより車で約15分
- 中部国際空港より名鉄電車で約54分
- 4min. by walk from nagara exit Gifu Sta.
- 1min. by walk from Meitetsu Gifu Sta.
- 30min. by car from Ichinomiya I.C.
- 15min. by car from Kakamigahara I.C.
- 54min. by train from Central Japan International Airport.

立体駐車場(44台)
1泊1台につき1,000円(税込) ※先着順とさせていただきます。

ご予約・お問い合わせ

Tel 058-212-0055

インターネット www.daiwaroynet.jp

モバイル www.daiwaroynet.jp/m



ダイワロイネットホテル 岐阜

〒500-8833 岐阜県岐阜市神田町8-5
Tel 058-212-0055 Fax 058-212-0056
www.daiwaroynet.jp

森林育成紙™使用

私たち大和ハウスグループは、「共創共生」の基本姿勢のもと、健全な森林育成のために、当冊子には森林育成紙™を使用しています。



運営
ダイワロイヤル株式会社

www.daiwaroyal.com

ダイワロイネットホテル
岐阜

Daiwa Roynet Hotel
GIFU



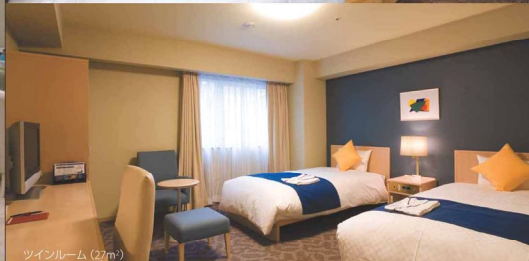
Daiwa House Group®

Daiwa Roynet Hotel
GIFU

ゆったりと落ち着ける、機能的なホテル—
岐阜でのビジネス・観光の拠点に。

JR「岐阜」駅から徒歩4分、名鉄岐阜駅からは徒歩1分—。
長良川の清流や岐阜城そびえる金華山など豊かな自然と歴史を
残しながら、再開発の進む新しい岐阜の中心に建つ
「ダイワロイネットホテル岐阜」は、
岐阜でのビジネス・観光の絶好の拠点です。

■チェックイン Check in 14:00 / チェックアウト Check out 11:00



レディースルーム

女性のための快適なお部屋を
ご用意しています。

- イオンフェイススチーマー
- フットマッサージャー
- マイナスイオンドライヤー
- 電気ケトル
- アロマライト など



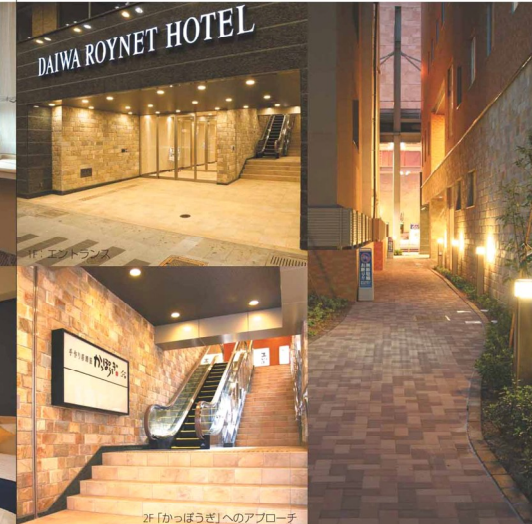
お部屋の設備・備品

- ベッドサイズ(シングル、レディース 140cm幅/ダブル 170cm幅/ツインルーム 110cm幅)
- 羽根枕(他、低反発素材などご要望に応じて数種類をご用意)
- 羽毛布団(デュベカバースタイル)
- ロングデスクとディレクターズチェア
- 明るい照明(デスク上照度1800lux)
- 高速インターネット回線(無料)
- 大型液晶テレビ(20型/ツイン 26型)
- 無料BSチャンネル
- ズボンプレスナー
- 空気清浄機
- 加湿機能付セティーサーバー
- VOD(ビデオオンデマンド ¥1,000で160タイトルの映画が見放題)



館内の設備

- コインランドリー ●パソコンコーナー ●電子レンジ



・1Fのフロントロビーは、開放感あふれるモダンな雰囲気。

清潔で心地快適なデュベカバースタイルのベッド。枕は、羽根枕、低反発素材などご要望に応じて数種類からお選びいただけます。

・ご朝食は2F「かっぱうぜ」にて、「こだわり」和食バイキング。