



# ダイワロイネットホテル 八戸

Daiwa Roynet Hotel HACHINOHE

- JR八戸線 本八戸駅より徒歩約10分
- JR八戸線 本八戸駅よりタクシーで約3分
- JR東北新幹線 八戸駅よりタクシーで約20分
- 八戸自動車道 八戸ICより車で約15分
- 三沢空港よりバスで約55分
- 10min. by walk from JR Honhachinohe Sta.
- 3min. by taxi from JR Honhachinohe Sta.
- 20min. by taxi from JR Shinansen Hachinohe Sta.
- 15min. by car from Hachinohe I.C.
- 55min. by bus from Misawa Airport.

**立体駐車場 (64台)**

1泊1台につき700円(税込) ※先着順とさせていただきます。  
 ハイレーフ車 8台 高さ2.03m 普通車 56台 高さ1.55m  
 ※海軍の場合は立派な駐車場をご用意しております。その際、駐車料金は直接お呼び頂いた  
 駐車場でお支払いとなります。

ご予約・お問い合わせ

Tel 0178-73-2555

インターネット [www.daiwaroynet.jp](http://www.daiwaroynet.jp)

モバイル [www.daiwaroynet.jp/m](http://www.daiwaroynet.jp/m)



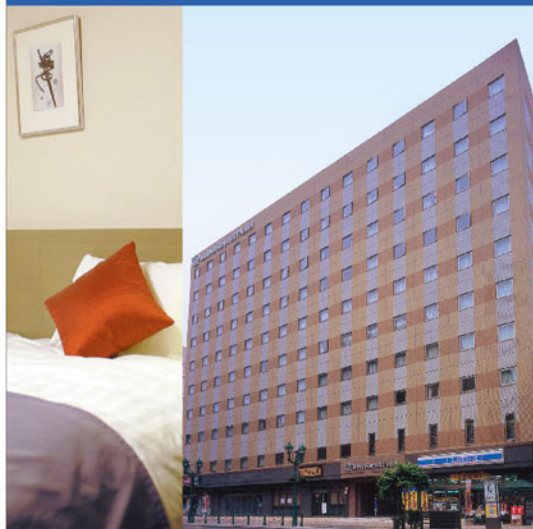
**ダイワロイネットホテル 八戸**

〒031-0086 青森県八戸市八日町1-1  
 Tel 0178-73-2555 Fax 0178-73-2556  
[www.daiwaroynet.jp/hachinohe](http://www.daiwaroynet.jp/hachinohe)

**森林育成紙™使用**

私たち大和ハウスグループは、「共創共生」の基本姿勢のもと、  
 健全な森林育成のために、当冊子には森林育成紙™を使用しています。

**運営**  
 ダイワロイヤル株式会社  
[www.daiwaroyal.com](http://www.daiwaroyal.com)



**Daiwa House Group**



八戸三社大祭：毎年7月31日～8月4日  
 黒島：ホテル→車 (約20分)  
 十和田湖：ホテル→車 (約120分)  
 奥入瀬深淵：ホテル→車 (約70分)

## Daiwa Roynet Hotel HACHINOHE

ゆったりと落ち着ける、機能的なホテル—  
 北東北でのビジネス・観光の拠点に。

商圏の拡大が続く八戸市はまた、  
 古代の面影を残す歴史と自然、  
 そして豊かな食環境のまちなかでもあります。  
 その中心部に建つ「ダイワロイネットホテル八戸」は、  
 北東北でのビジネス・観光に絶好の拠点です。

■チェックイン Check In 14:00 / チェックアウト Check out 11:00

**レディースルーム**

女性のための快適なお部屋を  
 ご用意しています。

- イオンフェイススチーマー
- フットマッサージャー
- ナノケアドライヤー
- レディースアメニティ (基礎化粧品、入浴剤、フェイスマスク、ボディースポンジ 他)



**お部屋の設備・備品**

- ベッドサイズ (シングル・ダブル 154cm幅 / ツイン 122cm幅 / レディース・ビジネス・リラックス 140cm幅)
- 低反発枕 (他に数種類ご用意)
- 羽毛布団 (デュベカパーズスタイル)
- ロングデスクとディレクターズチェア
- 明るい照明 (デスク上照度 1800Lux)
- 有線 & 無線 LAN 高速インターネット回線 (無料)
- 大型液晶テレビ (シングル 26型 / ツイン 32型)
- 無料 BS チャンネル
- ズボンプレスャー ●加湿機能付き空気清浄機
- VOD (ビデオオンデマンド ¥1,000 で 100 タイトルの映画が見放題)

**館内の設備**

- コインランドリー ●パソコンコーナー ●電子レンジ
- 店舗
- コンビニ「ローソン」、レストラン「かん東」



・2Fのフロントロビーは、開放感あふれるモダンな雰囲気。

・清潔で心地快適なデュベカパーズスタイルのベッド。枕は、羽毛枕、低反発素材などご要望に応じて数種類からお選びいただけます。

・ご朝食は1F「かん東」にてbufféスタイルで。