

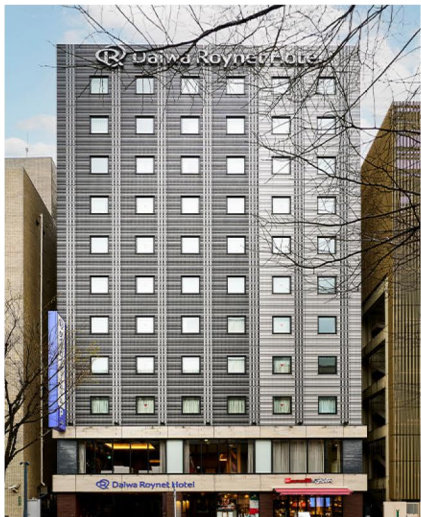
# Daiwa Roynet Hotel KOKURA-EKIMAE

心からくつろげる、上質なひとときを。  
小倉での滞在をより豊かにするホテル。

JR小倉駅から徒歩約4分。

ホテル周辺は繁華街で飲食店も多く快適に  
お過ごしいただけます。博多、下関、門司港、大分、  
別府方面へのアクセスも良好です。

「ダイワロイネットホテル小倉駅前」を、  
小倉でのビジネス・観光の拠点として、ぜひご利用ください。



ダイワロイネットホテル小倉駅前



スタンダードダブル (18.2m<sup>2</sup>)



コーナーツイン (28.2m<sup>2</sup>)



スーペリアダブル (20.15~20.85m<sup>2</sup>)



コンパクトツイン (20m<sup>2</sup>)



ハリウッドツイン (26.9m<sup>2</sup>)

(全175室)

## お部屋の設備・備品

無線LAN

羽毛布団(デュベスタイル)／省エネシステム／液晶テレビ／室内照度240Lux／冷蔵庫(中は空の状態)／ワイドデスク&デスクチェア／ズボンプレス／温水洗浄暖房便器付きトイレ／ドライヤー／携帯充電器／加湿機能付空気清浄機／電気ポット／無料BSチャンネル／VOD(ビデオオンデマンド)／シャンプー／コンディショナー／ボディウォッシュ／フェイス&ハンドウォッシュ／花王「リセッシュ」／靴べら／洋服用ブラシ／靴磨き／ハンガー／ピンチハンガー／バスタオル／フェイスタオル／バスマット／ナイトウェア／スリッパ

※歯ブラシセット／カミソリ／ヘアブラシ／綿棒／ボディタオルなどは、フロント階のアメニティーバーに設置しております。

キッズアメニティ(フロントでプレゼント)

## 館内の設備・サービス

コピー & FAXサービス(有料)／宅配便／電子レンジ／自動販売機／コインランドリー／製氷機／自動精算機／AED／イーバックチェア／車椅子

## 店舗

レストラン「Salvatore Cuomo&Bar」(1階)朝食 6:30～9:30、ランチ 11:30～15:30、ディナー 17:30～23:00  
居酒屋「炉端のくろ兵衛」(1階)ディナー (月～金) 17:00～24:00 (土・日・祝) 16:00～24:00



### 朝食 (1階: Salvatore Cuomo & Bar)

和洋を折り混ぜた朝食ビュッフェは、福岡名物の明太子からイタリアンレストランならではのパスタ料理まで幅広いメニューをご用意しております。

6:30～9:30 (最終入店 9:00)

大人: 1,900円 (税込) / 小学生: 1,000円 (税込) / 未就学児: 無料  
朝食券はフロントにて販売しております。

### 周辺案内 [当館からのアクセス]

小倉城 [ホテルから徒歩で約12分]

旦過市場 [ホテルから徒歩で約5分]

皿倉山 [公共交通機関利用で約45分]



- JR小倉駅 小倉城口(南口)より徒歩約4分
- 北九州空港より小倉駅バスセンターまでノンストップバスで約33分、バスセンターから徒歩約4分
- 福岡空港より博多駅まで地下鉄で約10分、博多駅より小倉駅まで新幹線で約20分

ホテル駐車場

【料金】1泊1,300円/1台 (税込)、14:00～翌11:00 【営業時間】7:00～23:00 【収容台数】28台

【車両制限】全長5.05m / 全幅1.85m / 全高2.05m / 全重量1.85t

※ご到着の先着順でご案内させていただいております。事前のご予約は承っておりません。  
※23:00～翌朝7:00は入庫できません。

※満車時や高さ制限・重量制限を超えるお車及び一部車種につきましては、近隣駐車場をご案内します。

### ダイワロイネットホテル小倉駅前

〒802-0006 福岡県北九州市小倉北区魚町1-5-14

Tel 093-513-7580 Fax 093-513-7581

<https://www.daiwaroynet.jp/kokuraekimae/>

チェックイン 14:00 / チェックアウト 11:00