

Daiwa Roynet Hotel KYOTO-HACHIJOGUCHI

“京都モダンスタイル”の空間と
おもてなしの心で、
快適なホテルステイを—。

JR京都駅八条東口から徒歩約4分—。
世界中から人を集める魅力を持った伝統と歴史の都、
古都京都の玄関口に、モダンスタイルの空間と
はんなりとした時間を演出する
「ダイワロイネットホテル京都八条口」は、
京都で“常宿にしたいホテル”です。



ダイワロイネットホテル京都八条口

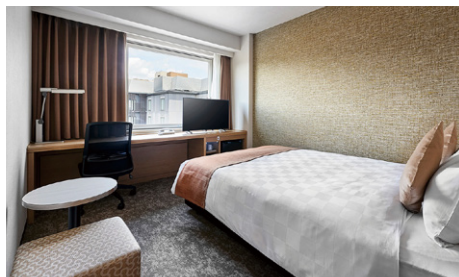




デラックスダブル (26m²)



ワイドデラックスツイン (36m²)



モデレート (18m²)



スーペリア (20m²)



ユニバーサルツイン (28m²)



デラックスツイン (28m²)

他にツイン (23m²)、ビジネス (18m²) のお部屋がございます。

(全192室)

お部屋の設備・備品

無線LAN (Wi-Fi規格)

羽毛布団 (デュベスタイル) / 液晶テレビ / 省エネシステム / 冷蔵庫 (中は空の状態) / 加湿機能付空気清浄機 / ズボンプレスナー / ドライヤー / シャワー式トイレ / 携帯充電器 / 電気ケトル / 無料BSチャンネル / VOD (ビデオオンデマンド) / シャンプー / リンス / ボディウォッシュ / フェイス&ハンドウォッシュ / 花王「リセッシュ」 / 靴べら / 靴磨き / ハンガー / バスタオル / フェイスタオル / バスマット / ナイトウェア / スリッパ
歯ブラシセット、ヘアブラシ、カミソリ、綿棒、ボディタオルなどはアメニティバー (フロント階) よりお持ちください。

キッズアメニティ (フロントでプレゼント)

館内の設備・サービス

バゲージポート / レンタルパソコン (880円 / 1泊、税込) / コピー & FAXサービス (有料)
宅配便 / 電子レンジ / 自動販売機 / コインランドリー / 製氷機 / 自動精算機 / AED / イーバックチェア / 車椅子



朝食 (1階:ロイネットカフェ)

京都のおばんざい料理を中心とした和洋バイキング。特に手作りにこだわり、京都の家庭で味わうごとく、真心をこめたお料理の数々をご用意いたしております。

6:30~10:00 (最終入店 9:30)

大人:1,540円(税込) / 子供(小学生):770円(税込) / 未就学児:無料

当日の朝食券はフロントにて販売しております。

※朝食は宿泊のお客様のみご利用いただけます。

周辺案内 [当館からのアクセス]

東寺 [ホテルより徒歩約15分]

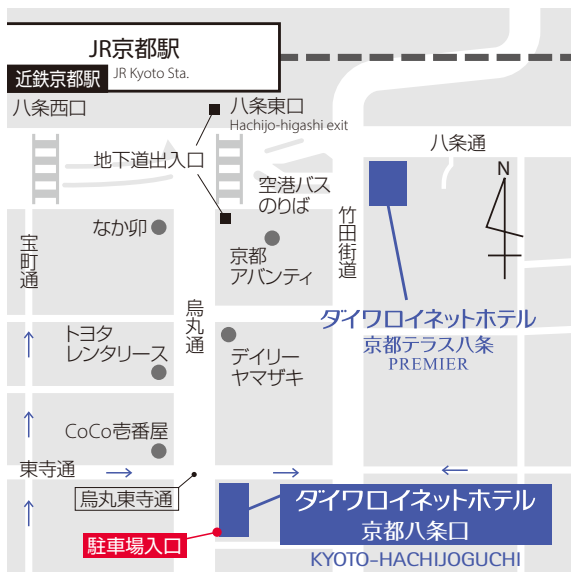
東福寺 [ホテルより公共交通機関利用で約20分]

伏見稲荷 [ホテルより公共交通機関利用で約20分]

三十三間堂 [ホテルより公共交通機関利用で約15分]

金閣寺 [ホテルより公共交通機関利用で約45分]

清水寺 [ホテルより公共交通機関利用で約30分]



ホテル駐車場(立体駐車場)

【料金】1泊1,500円/1台(税込) 【営業時間】7:00~22:00 【収容台数】20台

※ご利用の先着順でご案内させていただきます。事前のご予約は承っておりません。

※満車時や高さ制限・重量制限を超えるお車及び一部車種につきましては近隣駐車場をご案内します。

※詳しくはホテルまでお問い合わせください。



- JR京都駅八条東口(新幹線側)より徒歩約4分 / 京都市営地下鉄 京都駅より徒歩約6分 / 近鉄京都線 京都駅より徒歩約6分
- 大阪国際空港(伊丹空港)よりリムジンバスでJR京都駅まで約55分、八条口バス停より徒歩約4分
- 関西国際空港よりリムジンバスでJR京都駅まで約90分、八条口バス停より徒歩約4分
- 名神高速道路 京都東ICより車で約30分 / 京都南ICより車で約15分
- 阪神高速8号京都線 上鳥羽出口より車で約5分

ダイワロイネットホテル 京都八条口

〒601-8017 京都府京都市南区東九条北烏丸町9-2

Tel 075-693-0055 Fax 075-693-0056

<https://www.daiwaroynet.jp/kyoto-hachi/>

チェックイン 14:00 / チェックアウト 11:00