

# Daiwa Roynet Hotel OSAKA-KITAHAMA

ゆったりと落ち着ける、  
機能的なホテル—  
大阪でのビジネス・観光の拠点に。

大阪金融ビジネス街の中心にして  
風情あるレトロな街並みはノスタルジーを誘う。

地下鉄北浜駅直結の

「ダイワロイネットホテル大阪北浜」を、  
大阪でのビジネス・観光の拠点としてぜひご利用ください。



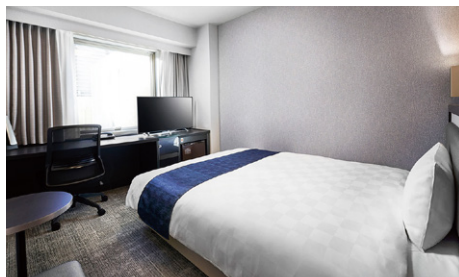
ダイワロイネットホテル大阪北浜



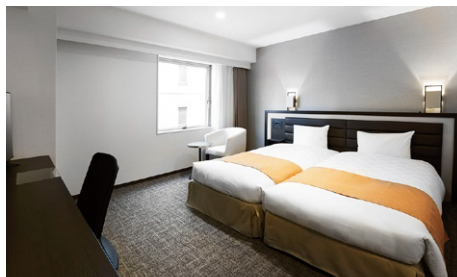
**デラックスダブル** (27.3m<sup>2</sup>)



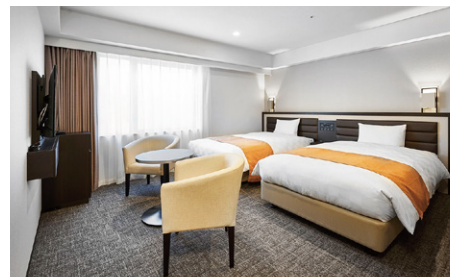
**ジュニアスイート** (45.5m<sup>2</sup>)



**スタンダード** (18.2m<sup>2</sup>)

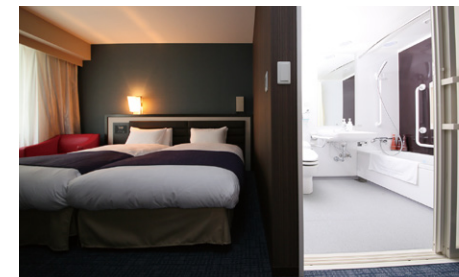


**ハリウッドツイン** (27.3m<sup>2</sup>)



**デラックスツイン** (27.3m<sup>2</sup>)

(全256室)



**ユニバーサルツイン** (27.3m<sup>2</sup>)

## お部屋の設備・備品

無線LAN (Wi-Fi規格) / VPN接続可 (一部客室は無線LANのみ)

羽毛布団 (デュベスタイル) / 液晶テレビ / 省エネシステム / 冷蔵庫 (中は空の状態) / 加湿機能付空気清浄機 / ズボンプレッサー / ドライヤー / シャワー式トイレ / 携帯充電器 / 電気ポット / 無料BSチャンネル / VOD (ビデオオンデマンド) 1日1,000円 (税込) で約100タイトルが見放題 / シャンプー / コンディショナー / ボディウォッシュ / フェイス&ハンドウォッシュ / 花王「リセッシュ」 / 歯ブラシセット / カミソリ / ヘアブラシ / 綿棒 / 靴べら / 靴磨き / 洋服ブラシ / ハンガー / バスタオル / フェイスタオル / ボディタオル / バスマット / ナイトウェア / スリッパ

キッズアメニティ (フロントでプレゼント)

## 館内の設備・サービス

レンタルパソコン (880円 / 1泊、税込) / コピー & FAXサービス (有料)

宅配便 / 電子レンジ / 自動販売機 / コインランドリー / 製氷機 / 自動精算機 / AED / イーバックチェア / 車椅子

## 会議室 (3階:44m<sup>2</sup>)

多目的にご利用いただけるミーティングルームをご用意しております。室内設備、ネット環境、貸出備品のサービスも充実。会議、研修、面接、プレゼンテーションなど目的に合わせてご利用ください。



24時間ご利用可能

### 料金 (税込)

1~3時間	10,000円
4~6時間	9,000円
7~9時間	8,000円
10時間以上	7,000円

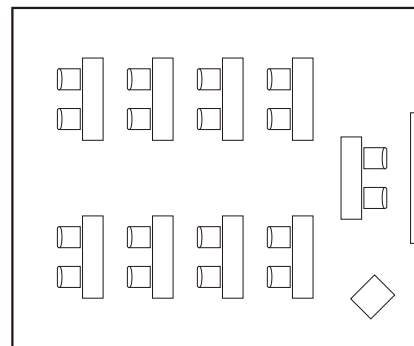
※1時間ごとの料金です。



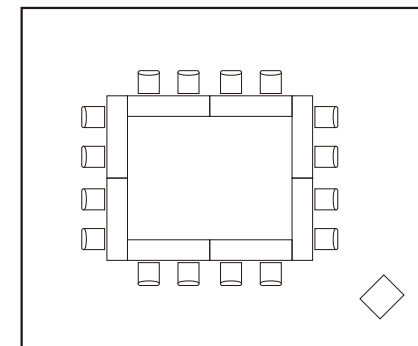
### 収容人数

スクール	口の字	コの字	島型
18名	16名	12名	16名

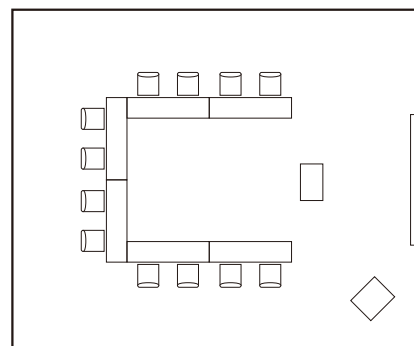
### レイアウト例



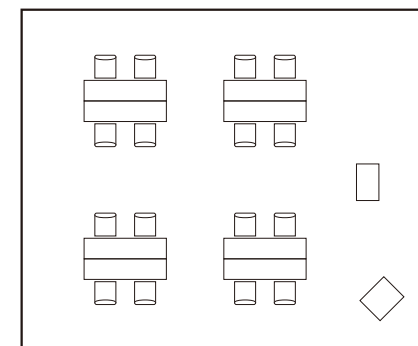
スクール



口の字



コの字



島型

### 貸出備品 (税込)

プロジェクター	無 料	インターネット接続	無 料
ブルーレイプレーヤー	無 料	ホワイトボード	無 料
レーザーポインター	無 料	マイク及びマイク台	無 料
延長コード	無 料	LANケーブル	無 料

※各備品の詳細についてはお問い合わせください。

※有線・無線LAN完備

※空室状況、飲食手配等の詳細についてはお問合せください。

### キャンセル料

前日	当日	連絡なし未使用
20%	80%	100%

## レストラン・店舗

京都銀行 大阪営業部 (1・2階)

レストラン「食彩健美 野の葡萄」(2階)



### 朝食 (2階:食彩健美 野の葡萄)

食と健康をテーマにした、身体に優しいこだわりメニューをビュッフェスタイルで楽しめる“おいしい 楽しい うれしい”レストランです。

7:00～10:00 (最終入店 9:30)

大人:1,500円(税込) / 小学生:800円(税込) / 未就学児:無料  
朝食券はフロントにて販売しております。

### 周辺案内 [当館からのアクセス]

大阪市中央公会堂 [ホテルより徒歩約12分]

大阪城公園 [公共交通機関利用で約35分]

大阪ビジネスパーク [公共交通機関利用で約15分]

海遊館 [公共交通機関利用で約20分]



- 地下鉄堺筋線 北浜駅6番出口直結
- 地下鉄御堂筋線 淀屋橋駅11番出口より徒歩約8分
- 京阪本線 北浜駅より徒歩約3分(地下鉄北浜駅6番出口と地下通路で直結)
- 大阪国際空港(伊丹空港)より車で約30分

ホテル立体駐車場

【料金】1泊2,000円/1台(税込) 【営業時間】7:00～22:00

【収容台数】28台

【車両制限】セミハイルーフ(車高180cm以下) 10台、ハイルーフ(車高205cm以下) 18台、  
身障者専用駐車場 平面1台

※営業時間外の入出庫はできません。

※ご到着の先着順でご案内させていただきます。事前のご予約は承っておりません。

※満車時や高さ制限・重量制限を超えるお車及び一部車種につきましては、近隣駐車場をご案内します。

## ダイワロイネットホテル大阪北浜

〒541-0043 大阪府大阪市中央区高麗橋2-2-14

Tel 06-6228-1255 Fax 06-6228-1256

<https://www.daiwaroynet.jp/osaka-kitahama>

チェックイン 14:00 / チェックアウト 11:00