

- 地下鉄堺筋線 北浜駅6番出口直結
- 地下鉄御堂筋線 淀屋橋駅8番出口より徒歩約8分
- 京阪本線 北浜駅より徒歩約3分(地下鉄 北浜駅6番出口と地下通路で直結)
- 1min. walk from exit #6, Kitahama Sta.
- 8min. walk from exit #8, Yodoyabashi Sta.
- 3min. walk from Kitahama Sta. of Keihan Line.

立体駐車場
 1泊1台につき1,500円(税込) ※先着順とさせていただきます。
 ハイルーフ車 高さ2.05m セミハイルーフ車 高さ1.80m
 ※満車の場合は近隣の駐車場をご案内しております。その際、駐車料金は直接お停め頂いた駐車場でのお支払いとなります。駐車スペース等、詳細はお問い合わせください。

ご予約・お問い合わせ

Tel 06-6228-1255

PC www.daiwaroyonet.jp/osaka-kitahama

スマートフォン・タブレット www.daiwaroyonet.jp/osaka-kitahama/smart

モバイル www.daiwaroyonet.jp/osaka-kitahama/mb



ダイワロイネットホテル 大阪北浜
 〒541-0043 大阪府大阪市中央区高麗橋2-2-14
 Tel 06-6228-1255 Fax 06-6228-1256

We Build ECO | 森林育成紙™使用

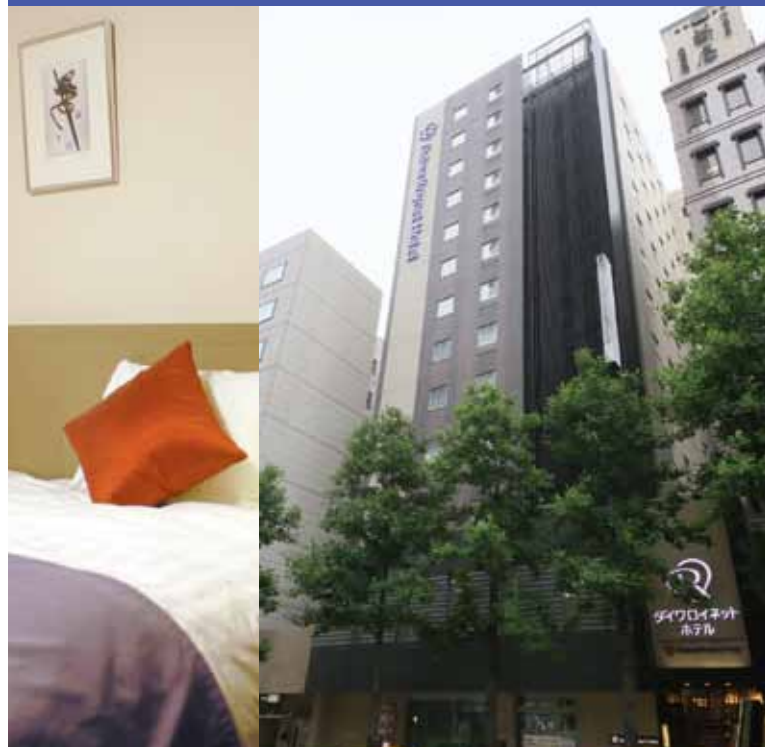
 運営 **ダイワロイナル株式会社**
 www.daiwaroyal.com

ダイワロイネットホテル 大阪北浜

Daiwa Roynet Hotel
 OSAKA-KITAHAMA



大阪市中央公会堂：ホテル→徒歩(約12分)
 大阪城：京阪本線 北浜→天満橋(約3分)→徒歩(約10分)
 大阪ビジネスパーク：地下鉄 北浜→大阪ビジネスパーク(約15分)
 道頓堀：地下鉄 淀屋橋→なんば(約6分)→徒歩(約3分)



ゆったりと落ち着ける、機能的なホテル—
大阪でのビジネス・観光の拠点に。

大阪金融ビジネス街の中心にして
風情あるレトロな街並はノスタルジーを誘う。
地下鉄 北浜駅直結でアクセス至便な
「ダイワロイネットホテル大阪北浜」は、
大阪でのビジネス・観光に絶好の拠点です。

■チェックイン Check in 14:00 / チェックアウト Check out 11:00

レディースルーム

女性のための快適なお部屋をご用意しています。

- イオンフェイススチーマー
- フットマッサージャー
- マイナスイオンドライヤー
- バスローブ
- レディースアメニティ など



レディースルーム(18.2m²)



アロマライト



イオンフェイススチーマー



レディースアメニティ



バスアメニティ

お部屋の設備・備品

- ベッドサイズ(スタンダード 154cm幅/レディース 140cm幅/ハリウッドツイン 110cm幅/デラックスツイン 122cm幅/デラックスダブル 168cm幅/ユニバーサルツイン 97cm幅)
- 選べる枕(低反発枕等、数種類をご用意) ●羽毛布団(デュベカバースタイル)
- ロングデスクとディレクターズチェア ●明るい照明(デスク上照度1800Lux)
- 無線LAN対応・高速インターネット回線(無料)
- 32型以上地上デジタル対応液晶テレビ
- 無料BSチャンネル ●シャワー式トイレ
- ズボンプレスャー ●冷蔵庫 ●加湿機能付空気清浄機
- VOD(ビデオ・オン・デマンド ¥1,000で100タイトル以上の映画が見放題)



加湿機能付空気清浄機

館内の設備

- コインランドリー ●パソコンコーナー ●電子レンジ
- レンタルPC(1泊800円 ※台数に限りがあります。)
- 会議室(3F:約55m²)



レンタルPC(1泊800円)

店舗

- レストラン「北浜 Dining Su-mie」(2F:朝食会場)



フロントロビー



デラックスダブルルーム(27.3m²)



スタンダードルーム(18.2m²)



ハリウッドツインルーム(27.3m²)



2F: レストラン「北浜 Dining Su-mie」(朝食会場)

大阪で有名な「原」の朝日直送のパン

・3Fのフロントロビーは、スタイリッシュで落ち着いた雰囲気。

・清潔で寝心地快適なベッド。枕は、羽根枕、低反発素材などご要望に応じて数種類から選びいただけます。

・ご朝食は2F「北浜 Dining Su-mie」にて、和洋食バイキングを。