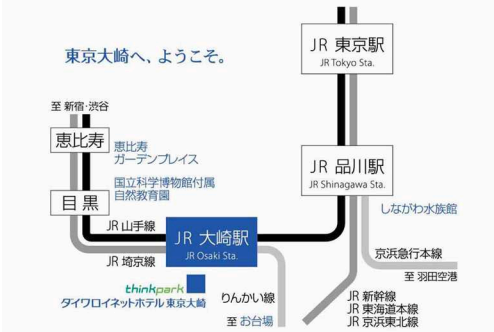


アクセス/周辺案内



- JR大崎駅南改札口 新西口より徒歩約3分
- 品川駅よりJR山手線で約3分
- 羽田空港より約40分
- 3min. by walk from new west exit Osaishi Sta.
- 3min. from Shinagawa Sta. by JR Yamanote Line.
- 40min. from Haneda Airport.

ご予約・お問い合わせ

Tel 03-5496-5055

インターネット [www.daiwaroynet.jp](http://www.daiwaroynet.jp)

モバイル [www.daiwaroynet.jp/m](http://www.daiwaroynet.jp/m)



ダイワロイネットホテル 東京大崎

〒141-0032 東京都品川区大崎2-1-3  
Tel 03-5496-5055 Fax 03-5496-5058  
[www.daiwaroynet.jp/osaki](http://www.daiwaroynet.jp/osaki)

森林育成紙™使用

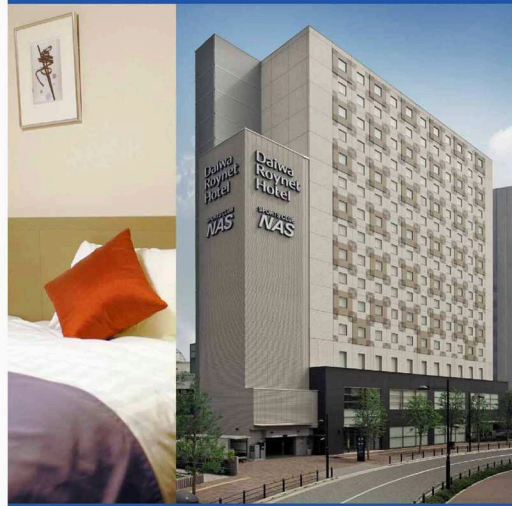
私たち大和ハウスグループは、「共生」の基本姿勢のもと、健全な森林育成のために、当冊子には森林育成紙™を使用しています。



運営  
ダイワロイヤル株式会社  
[www.daiwaroyal.com](http://www.daiwaroyal.com)

ダイワロイネットホテル  
東京大崎

Daiwa Roynet Hotel  
TOKYO-OSAKI



Daiwa House Group®



国立科学博物館附属自然教育園：JR大崎-目黒(3分)→徒歩(7分)  
恵比寿ガーデンプレイス：JR大崎-恵比寿(6分)→動く歩道(5分)  
お台場：りんかい線 大崎-国際展示場(13分)  
しながわ水族館：りんかい線 大崎-大井町(3分)→JR大井町-大森(2分)→徒歩(15分)

Daiwa Roynet Hotel  
TOKYO-OSAKI

ゆったりと落ち着ける、機能的なホテル—  
東京でのビジネス・観光の拠点に。

東海道新幹線「品川」駅まで、山手線で1駅、  
国際展示場のあるお台場までりんかい線で約13分—  
便利なロケーションと、静かで落ち着ける環境を両立させた、  
大崎ThinkParkに建つ「ダイワロイネットホテル東京大崎」は、  
東京でのビジネス・観光の新しい拠点です。

■チェックイン Check in 14:00 / チェックアウト Check out 11:00

レディースルーム

女性のための快適なお部屋をご用意しています。

- イオンフェイススチーマー
- フットマッサージャー
- マイナスイオンドライヤー
- 電気ケトル
- アロマライト など



レディースルーム



レディースアメニティセット



イオンフェイススチーマー



フットマッサージャー



マイナスイオンドライヤー

お部屋の設備・備品

- ベッドサイズ(スタンダード、レディース 154cm幅/ツインルーム 110cm幅)
- 羽根枕(他、低反発素材などご要望に応じて数種類をご用意)
- 羽毛布団(デュベカ/ケースタイル)
- ロングデスクとディレクターズチェア
- 明るい照明(1800Lux)
- 高速インターネット回線(無料)
- 地上デジタル放送対応液晶テレビ(20型/ハリウッドツイン 26型)
- 無料BSチャンネル
- スボンプレッサー
- 空気清浄機
- 加湿機能付きティースーパー
- VOD(ビデオオンデマンド ¥1,000で100タイトルの映画が見放題)

館内の設備

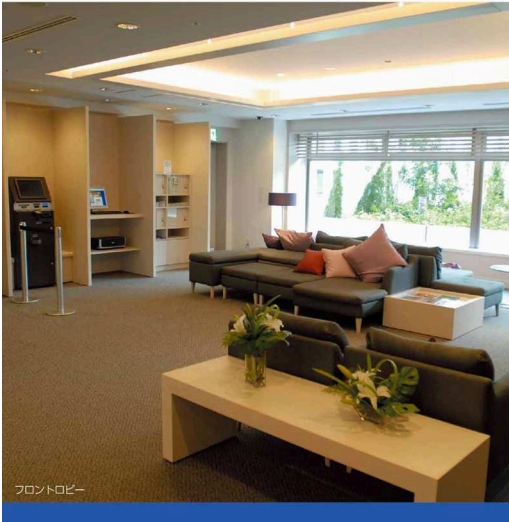
- コインランドリー ●パソコンコーナー ●電子レンジ



空気清浄機



レンタルPC (13B600円)



フロントロビー



スタンダードルーム



ロングデスク&ディレクターズチェア



1F: エントランス

自動精算機

イタリア式食堂 IL-CHIANTI OSAKI

2F: スポーツクラブ NAS大崎

4階のフロントロビーは、緑を望むゆったりとくつろげる空間。

清潔で心地よく快適なデュベカバースタイルのベッド。枕は、羽根枕、低反発素材などご要望に応じて数種類からお選びいただけます。

ご朝食はIL-CHIANTIにて、buffetスタイルで。お泊りのお客様は、スポーツクラブNAS大崎を宿泊者ご優待料金でご利用いただけます。