

Daiwa Roynet Hotel YOKOHAMA-KOEN

ゆったりと落ち着ける、機能的なホテル—
横浜でのビジネス・観光の拠点に。

横浜公園・横浜スタジアムに隣接し、
みなとみらい、山下公園、中華街、元町へのアクセスも良好。
全室18m²以上のゆったりした広さで、
シアタールームや愛犬と一緒に泊まれるお部屋もご用意。
「ダイワロイネットホテル横浜公園」を、
横浜でのビジネス・観光の拠点として
ぜひご利用ください。



ダイワロイネットホテル横浜公園

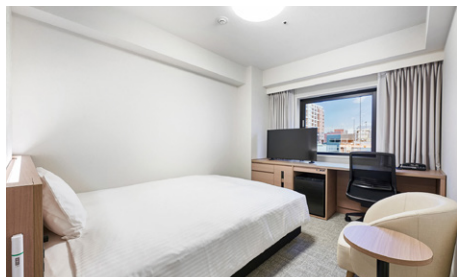




スタンダードツイン (27m²)



ジュニアスイート (52m²)



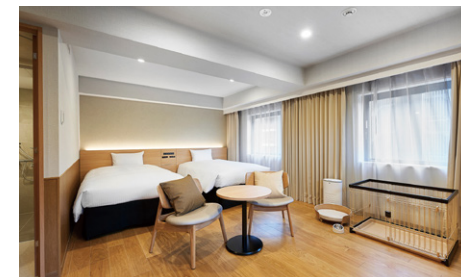
スタンダードダブル (18m²)



デラックスツイン (32m²)



シアターツイン (36m²)



スタイルツイン (36m²)

他にユニバーサルツイン (27m²) のお部屋がございます。

(全267室)

お部屋の設備・備品

無線LAN (Wi-Fi規格)

羽毛布団 (デュベスタイル) / 液晶テレビ / 省エネシステム / 冷蔵庫 (中は空の状態) / 加湿機能付空気清浄機 / ズボンプレス / ドライヤー / シャワー式トイレ / 携帯充電器 / 電気ポット / 無料BSチャンネル / シャンプー / リンス / ボディウォッシュ / フェイス&ハンドウォッシュ / 花王「リセッシュ」 / 靴べら / 靴磨き / ハンガー / バスタオル / フェイスタオル / バスマット / ナイトウェア / スリッパ
※歯ブラシセット、ヘアブラシ、カミソリ、綿棒、ボディタオルなどはアメニティバー (フロント階) よりお持ちください。

キッズアメニティ (フロントでプレゼント)

館内の設備・サービス

宅配便 / 電子レンジ / 自動販売機 / コインランドリー / 製氷機 / 自動精算機 / AED / イーバックチェア / 車椅子

レストラン・店舗

「ローソン」(1階) 24時間営業
レストラン「AQUILA VOLANS」(2階)



朝食 (2階: AQUILA VOLANS -アキイラ・ウォランス)

エスプレッソマシンでスタッフが1杯ずつ仕上げるエスプレッソやカプチーノなどのカフェサービスや、大人気のフレンチトースト、横浜発祥といわれるナポリタンなど、和洋合わせた充実のビュッフェをお楽しみください。

朝食はご利用時間40分間の入替制です。

平日 7:00~7:40、7:45~8:25、8:30~9:10、9:15~9:55

土曜・休日 7:00~7:40、7:45~8:25、8:30~9:10、9:15~9:55、10:00~10:40

大人(中学生以上): 2,200円(税込) / 小学生: 1,400円(税込) /

未就学児: 無料



- JR関内駅南口より徒歩約7分
- 横浜市営地下鉄 関内駅1番出口より徒歩約5分
- みなとみらい線 日本大通り駅2番出口より徒歩約5分
- JR東海道新幹線 新横浜駅より約20分
- 羽田空港より京浜急行で約40分

提携駐車場(ホテル敷地内 パークエースト横浜公園)

【料金】1泊1,200円/1台(税込)、14:00~翌11:00 【営業時間】7:00~23:00

【収容台数】普通車 60台、ハイルーフ 12台

【車両制限】全高 普通車1.55m以下、ハイルーフ車2.05m以下
全長5.05m以下 / 車幅1.85m以下 / 重量1.85t以下

※ご到着の先着順でご案内させていただきます。事前のご予約は承っておりません。

※23:00~翌朝7:00は入出庫できません。

※満車時や高さ制限・重量制限を超えるお車及び一部車種につきましては、近隣の提携駐車場(DJパーキング横浜中華街第一、横浜中華街パーキング)をご案内します。

周辺案内 [当館からのアクセス]

横浜中華街 [ホテルより徒歩約5分]

パシフィコ横浜(横浜みなとみらい21) [公共交通機関利用で約15分]

山下公園 [ホテルより徒歩約10分]

港の見える丘公園 [公共交通機関利用で約15分]

横浜赤レンガ倉庫 [ホテルより徒歩約16分]

ダイワロイネットホテル 横浜公園

〒231-0023 神奈川県横浜市中区山下町204番地1

Tel 045-664-3745 Fax 045-664-3746

<https://www.daiwaroynet.jp/yokohama-koen/>

チェックイン 14:00 / チェックアウト 11:00